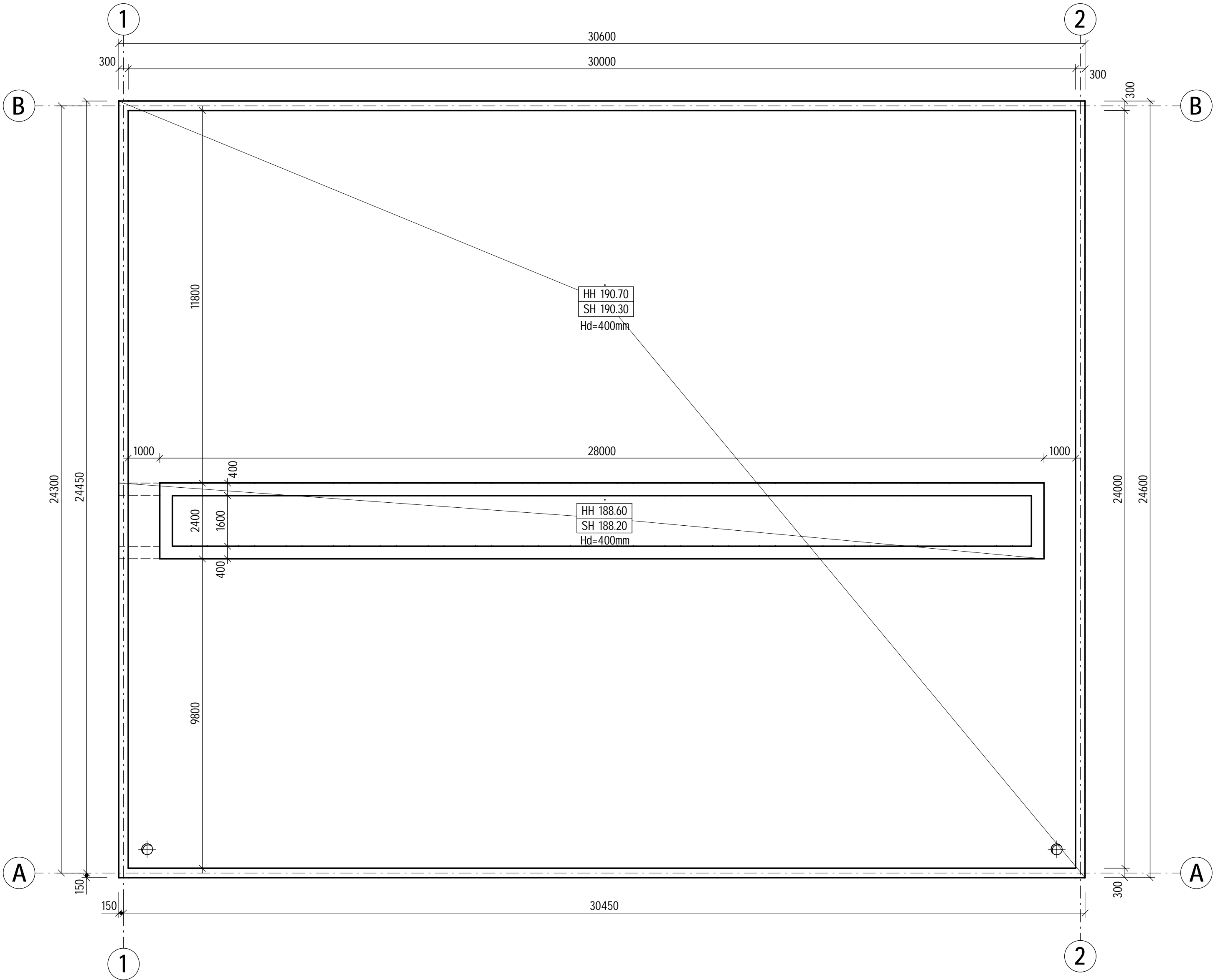


VÝKRES TVARU ZÁKLADOVÉ DESKY



POZNÁMKY

- 1. NAVRŽENO DLE SKUPINY NOREM ČSN EN
- 2. PROVÁDĚCÍ TŘÍDA 2 DLE ČSN EN 13670
- 3. TOLERANČNÍ TŘÍDA 1 DLE ČSN EN 13670
- 4. OTVORY JSOU KÓTOVÁNY K HORNÍMU LÍCI NOSNÉ KONSTRUKCE NIŽŠÍHO PODLAŽÍ

BETON ČSN EN 206 A ČSN P 73 2404  
ZÁKLADOVÁ DESKA: C 30/37

VÝZTUŽ B500 B

VÝŠKOVÝ SYSTÉM: Bpv SOUŘADNÝ SYSTÉM: S-JTSK

6			
5			
4			
3			
2	ČISTOPIS	08.09.2022	Ing. Kuba, Ph.D.
1	PRVNÍ VYDÁNÍ PRO KONTROLU	09.08.2022	Ing. Kuba, Ph.D.
REVIZE	POPIS	DATUM	SCHVÁLIL

Sweco Hydroprojekt a.s. Ústředí Praha Táborská 31, 140 16 Praha 4; praha@sweco.cz; www.sweco.cz				SWECO 	
VYPRACOVAL	Gouběj, DiS.	HIP	Ing. Rinn	T. KONTROLA	Ing. Trnka
PROJEKTANT	Ing. Holuša	ŘEDITEL DIVIZE	Ing. Hanák	DATUM	09/2022
OBJEDNATEL	Brněnské vodárny a kanalizace, a.s.			OKRES	Brno Modřice
AKCE: Kalové hospodářství ČOV Brno - Modřice				ČÍSLO ZAKÁZKY	12 2127 01 01
				STUPEŇ	DSP
				FORMÁT	3A4
				MĚŘÍTKO	1:100
				ARCHIVNÍ ČÍSLO	006563/22/1
D1.2 STAVEBNĚ KONSTRUKČNÍ ŘEŠENÍ					
ČÁST STAVBY	BIOFILTR F			SO/PS	SO 2406
PŘÍLOHA:	VÝKRES TVARU ZÁKLADOVÉ DESKY			ČÍSLO PŘÍLOHY	D1.2.2406.3
					c 2

Tato dokumentace včetně všech příloh (s výjimkou dat poskytnutých objednatelem) je duševním vlastnictvím akciové společnosti Sweco Hydroprojekt a.s. Objednatel této dokumentace je oprávněn ji využít k účelům vyplývajícím z uzavřené smlouvy bez jakéhokoliv omezení. Jiné osoby (jak fyzické, tak právnické) nejsou bez předchozího výslovného souhlasu objednatele oprávněny tuto dokumentaci ani její části jakkoli využívat, kopírovat (ani jiným způsobem rozmnožovat) nebo zpřístupnit dalším osobám.  
Poznámka: Podpisy zpracovatelů jsou připojeny pouze k výtisku číslo 01 nebo originálu přílohy (matrici).